

Zó werken wij aan jouw herstel

Persoonlijke begeleiding bij ziekte en verzuim



**MAAK
WERK VAN
VERZUIM** ✓



Ziek zijn en niet kunnen werken? Dat wil niemand toch?

Iedereen wil gezond zijn en blijven. Maar helaas kun je altijd ziek worden. Soms kun je door ziekte tijdelijk niet werken. Zit jij in die situatie? Dan zorgt Sectorinstituut Transport en Logistiek (STL)

voor persoonlijke begeleiding. Speciaal voor jou als werknemer in de sector transport en logistiek. Zo krijg je altijd advies en begeleiding waar je écht verder mee komt. Wij helpen je snel weer op de been.

Verzuimbegeleiding van STL

Dit zijn de voordelen

- ✓ Persoonlijke begeleiding als je niet kunt werken
- ✓ Het gaat altijd om jou
- ✓ Jouw privacy is verzekerd
- ✓ Hulp om sneller te herstellen
- ✓ Aandacht voor duurzame re-integratie
- ✓ Tips om zo lang mogelijk gezond te werken
- ✓ Advies dat bij jouw beroep past

Kun je door ziekte tijdelijk niet werken? Deze mensen ondersteunen je.

Praktijkondersteuner Bedrijfsarts

Bij ziekte is de Praktijkondersteuner Bedrijfsarts (POB-er) van STL jouw contactpersoon. Samen met hem of haar bespreek je wat er nodig is om te herstellen. Zodat je straks weer gezond aan het werk kunt!

Bedrijfsarts

De bedrijfsarts van STL beoordeelt jouw medische situatie en geeft je persoonlijk advies. Hij of zij is eindverantwoordelijk voor jouw verzuimbegeleiding.

Wij staan voor je klaar. Ook als je niet ziek bent!

Heb je vragen?

Open spreekuur

Heb je vragen over je gezondheid en werk? Ook als je niet ziek bent, stel je die gewoon aan je bedrijfsarts op een open spreekuur. Dit kan anoniem, zónder dat je werkgever het weet. Toestemming om naar de bedrijfsarts te gaan heb je dus niet nodig.

Iets schokkends meegemaakt?

Vraag om hulp

Heb je iets ergs meegemaakt? Wij staan dag en nacht voor je klaar met onze traumazorg. Je kunt ons bereiken via 0800-6001. Je krijgt dan de professionele opvang en nazorg die jij nodig hebt.

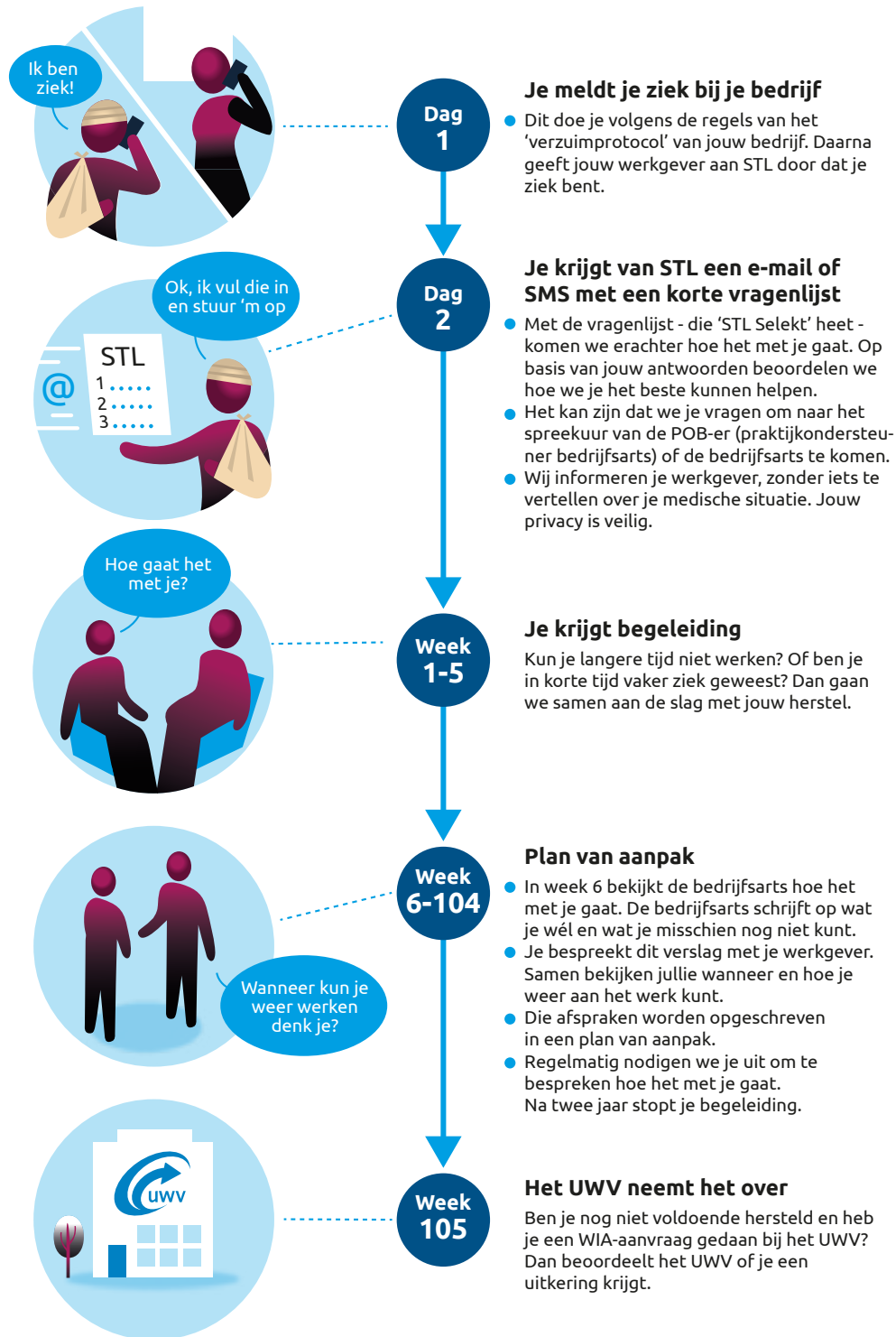
Twijfels over het advies?

Vraag om een second opinion

Twijfel je over het advies van de bedrijfsarts? Dan kun je een andere bedrijfsarts inschakelen voor een 'second opinion'. Wil je daar gebruik van maken? Vertel dat dan tegen je bedrijfsarts. Hij of zij maakt dan een afspraak voor je bij de andere bedrijfsarts.

*English version is available on our website
www.stlwerkt.nl/verzuim*

Zo begeleiden we jou



MEER INFORMATIE OVER VERZUIMBEGELEIDING VAN STL?

Ga naar www.stlwerkt.nl/verzuim of neem contact met ons op!