

## Factsheet

# Vitaal aan het werk

**Werknemers werken steeds langer door en willen gezond hun pensioen halen. Ook werkgevers wensen dat hun werknemers zo productief en inzetbaar mogelijk blijven. Ziekte kan natuurlijk iedereen overkomen. Maar we kunnen het risico op uitval wel zo klein mogelijk maken. Dit vraagt om goed vitaliteitsbeleid met aandacht voor leefstijl, gezondheid en het voorkomen van verzuim.**

## Aandacht voor vitaliteit

Werknemers gaan steeds later met pensioen door onder meer de stijgende AOW-leeftijd. Dat werknemers de pensioenleeftijd gezond en vitaal halen is voor een grote groep echter niet vanzelfsprekend. Bijna de helft van de werknemers in de sector kan en/of wil zijn huidige werk niet blijven doen tot het pensioen.

Voor de groep werknemers die niet kan werken tot het pensioen zijn de belangrijkste redenen dat het werk (op den duur) lichamelijk of mentaal te zwaar is.

## (On)gezonde leefstijl

Ruim 30% van de werknemers in de sector ervaart zijn gezondheid als zeer goed tot uitstekend. Bijna 60% vindt zijn gezondheid goed. De sector wijkt hierin niet af van de beroepsbevolking. De leefstijl van werknemers in de sector is op enkele aspecten slechter dan van de landelijke beroepsbevolking. In de sector is er vaker sprake van overgewicht en wordt er vaker gerookt.

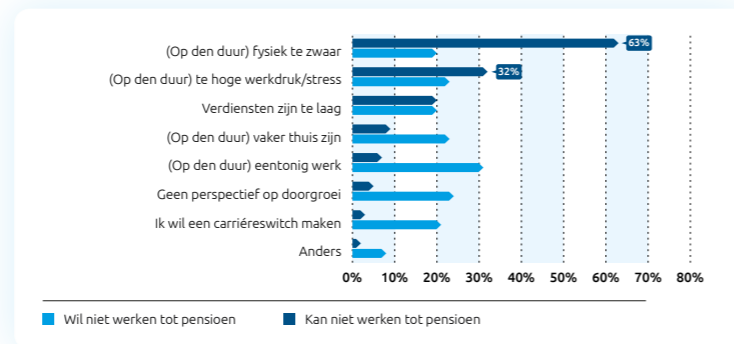
*Wil of kun je het werk wat je nu doet tot aan je pensioen blijven doen? Werknemers*



Bron: Werknemersenquête STL, 2021

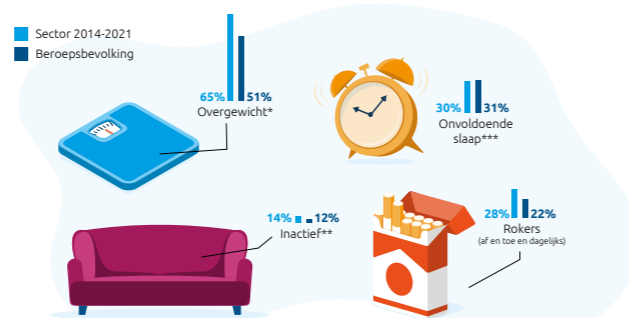
*Redenen waarom werknemers hun werk niet tot aan pensioen willen of kunnen blijven doen\**

\* Alleen gevraagd aan werknemers die aangeven dit niet te willen of kunnen. Maximaal drie antwoorden.



Bron: Werknemersenquête STL, 2021

*Leefstijl werknemers. Sector versus beroepsbevolking*



\* Berekend op basis van zelf gerapporteerde lengte en gewicht

\*\* Bewegen vrijwel nooit, eigen opgave

\*\*\* Op basis van eigen inschatting werknemers

Bron: Inzetbaarheidscheck STL, 2014 – t/m mei 2021

## Behoeft aan structurele verbetering van de inzetbaarheid van jouw medewerkers?

Onze adviseurs helpen bedrijven met toekomstgericht personeelsmanagement en het voeren van een goed preventiebeleid. We helpen jouw medewerkers veelal kosteloos met een pakket aan oplossingen om uitval te voorkomen en de inzetbaarheid te verhogen. Dit door te werken aan thema's op het gebied van leefstijl, motivatie en vitaliteit zodat zowel jij als je medewerker klaar zijn voor de toekomst. Nog geen inzicht in hoe inzetbaar je medewerkers zijn? Dan helpen we je met het in kaart brengen hiervan. Bijvoorbeeld met de Inzetbaarheidscheck of een preventief medisch onderzoek (PMO). Op basis van de inzichten die deze opleveren, kiezen jij en jouw werknemers met hulp van onze adviseurs de vervolgacties. Benieuwd naar hoe wij dit doen? Check de bedrijven in onze sector die je voorgingen op [www.stl.nl/werkgevers/veilig-en-vitaal/producten-en-diensten/gezondheidschecks](http://www.stl.nl/werkgevers/veilig-en-vitaal/producten-en-diensten/gezondheidschecks).

## Verzuim in sector vaker gevolg van werk

In de afgelopen jaren is het verzuim in de sector Vervoer over land hoger dan landelijk. In 2020 was het verzuimpercentage 5,3% (landelijk: 4,7%).

In de sector transport en logistiek verzuimt 31 procent (deels of geheel) als gevolg van zijn werk. Landelijk is dit 23 procent. Uit landelijk onderzoek door TNO blijkt dat onder meer transportberoepen en met name de vrachtwagenchauffeurs zich kenmerken door relatief veel werkgerelateerd verzuim.

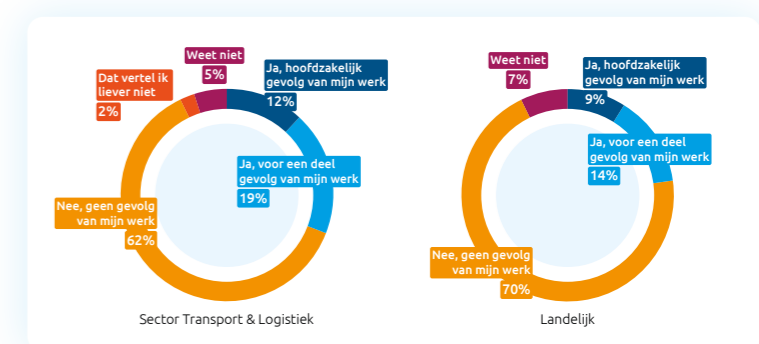
## Lichamelijk te zwaar werk en werkdruk/stress zijn belangrijkste oorzaken werkgerelateerd verzuim

De belangrijkste omstandigheden in het werk die tot werkgerelateerd verzuim leiden volgens werknemers zelf zijn lichamelijk te zwaar werk (27%), werkdruk, werkstress (25%) en langdurig dezelfde handelingen verrichten. Landelijk zijn dit ook de belangrijkste oorzaken voor werkgerelateerd verzuim

Vooraf onder werknemers tot 35 jaar is werkdruk en werkstress een belangrijke oorzaak voor werkgerelateerd verzuim. Naarmate werknemers ouder zijn noemen ze vaker dat het werk lichamelijk te zwaar is.

*Verzuimklachten gevolg van werk?\*. Sector versus landelijk*

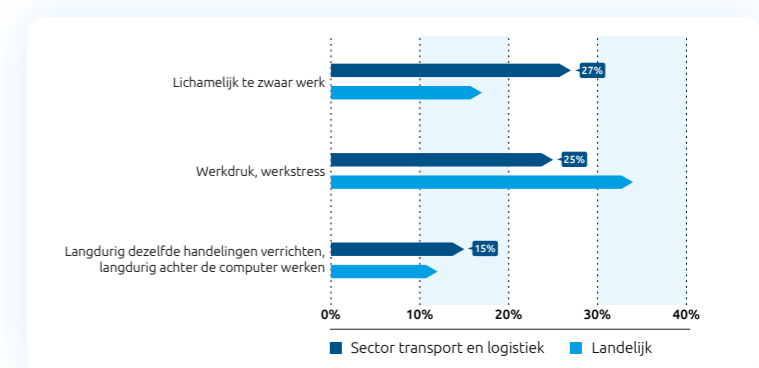
\* Alleen gevraagd aan werknemers die wel eens hebben verzuimd



Bron: Werknemersenquête STL, 2021; NEA, 2020

*Top 3 oorzaken werkgerelateerd verzuim\*. Sector en landelijk*

\* Alleen gevraagd aan werknemers die klachten hebben (gehad) die deels of geheel het gevolg waren van het werk



Bron: Werknemersenquête STL, 2021; NEA, 2020

**STL WERKT. VOOR JOU!**

Instroom en duurzame inzetbaarheid

**Sectorinstituut**  
Transport en Logistiek